



UCSC

DIRECCIÓN DE
DOCENCIA

CIDD | **UCSC**
CENTRO DE INNOVACIÓN Y DESARROLLO DOCENTE
UNIVERSIDAD CATÓLICA DE LA SANTÍSIMA CONCEPCIÓN



GUÍAS PRÁCTICAS PARA UNA
DOCENCIA MÁS EFECTIVA

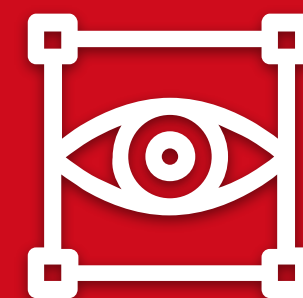
**¿CÓMO ACTIVAR EL
KIT DE ACCESIBILIDAD
DIGITAL BRICKFIELD
DENTRO DE TU CURSO?**



CONECTA CON EVO

GUÍAS PRÁCTICAS PARA UNA
DOCENCIA MÁS EFECTIVA

¿CÓMO ACTIVAR el Kit de accesibilidad digital Brickfield en tu curso?

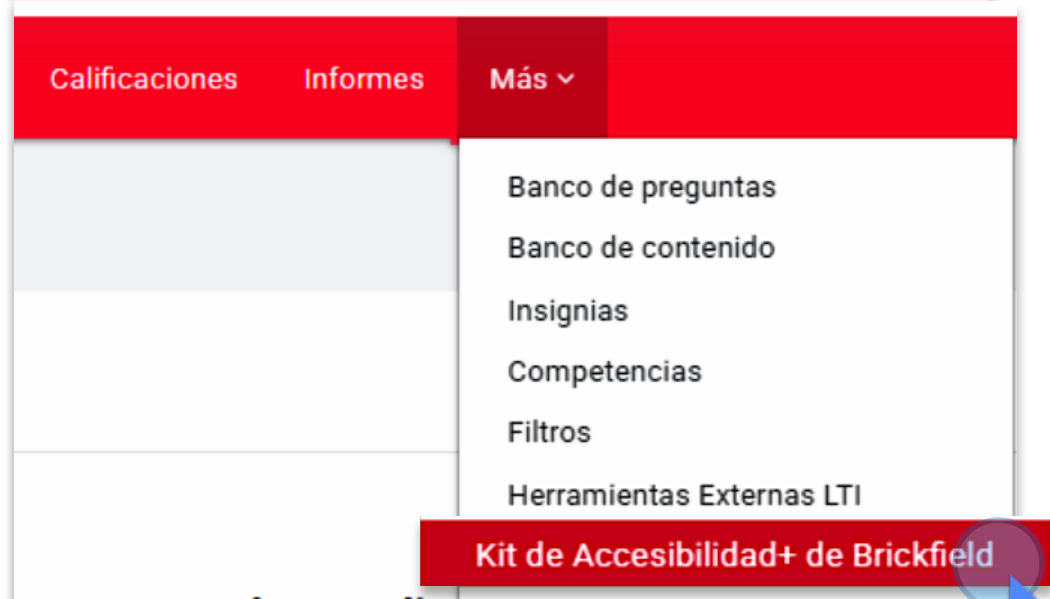


PASOS

1

Activar el Kit de Accesibilidad (Primera vez)

- Ingresa a tu curso
- Activa el kit de accesibilidad, desde el menú superior



La primera vez que utilices Brickfield en un curso, deberá seleccionar la opción **"Enviar para el análisis"**. Esto permitirá que la herramienta revise automáticamente los contenidos del aula virtual.

Enviar para analizar

Una vez solicitado el análisis, el proceso se ejecutará en segundo plano. Espera unos minutos para volver a consultar.

Este curso ha sido programado para su análisis.

- Nota: Solo necesitas hacer esto una sola vez por curso. Posteriormente podrás ejecutar nuevos análisis según sea necesario.

HERRAMIENTA BRICKFIELD

Brickfield es una herramienta integrada en EV@ que analiza automáticamente tu curso para identificar barreras de accesibilidad en recursos y actividades. Esta funcionalidad es fundamental para asegurar que todos los estudiantes, incluidos aquellos con discapacidades, puedan acceder equitativamente a los contenidos del curso. La herramienta proporciona diagnósticos detallados y recomendaciones concretas para mejorar la accesibilidad.



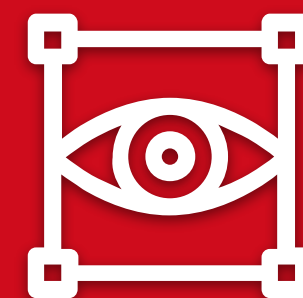
¿Qué puede detectar Brickfield?

- Imágenes sin texto alternativo.
- Enlaces poco descriptivos.
- Documentos con problemas de accesibilidad.
- Encabezados mal estructurados.
- Problemas de contraste.
- Tablas con configuración inadecuada.

CONECTA CON EVO

GUÍAS PRÁCTICAS PARA UNA DOCENCIA MÁS EFECTIVA

¿CÓMO ACTIVAR el Kit de accesibilidad digital Brickfield en tu curso?



PASOS

2

Agregar bloque de Revisión de Accesibilidad

Para tener acceso rápido a los resultados, agrega el bloque en el menú lateral:

- Active edición
- Abra el cajón de bloques del lado derecho
- Haga clic en **"Agregar Bloque"**
- Seleccione **Revisión de Accesibilidad +**

Revisión de la Accesibilidad+

Inscribir Programa de Accesibilidad

Tipos	Errores	Guías
Imagen	59	
Diseño	2	
Enlace	19	
Media	0	
Tabla	5	
Texto	208	

Aparecerá el bloque con



:Revisa recomendaciones para corregir



: Ver el informe de accesibilidad

3

Interpretar los resultados

- Número total de problemas** detectados en el curso.
- Recursos afectados** (qué actividades/materiales tienen problemas).
- Tipo de barrera** encontrada (superada o no superada).

Total de errores por comprobación

Elementos a mostrar por página de búsqueda

Comprobación	Guías	Errores	Gravedad	Vista	Reparar
Debe incluirse un texto alternativo (alt) para todas las imágenes funcionales, y marcar las imágenes decorativas como «solo decorativas»		59	Error		
Los encabezados que siguen a los encabezados H3 (la opción de encabezado grande del editor) no deben romper la jerarquía de los encabezados de la página		1	Error		
Una cabecera necesita contener texto para ser perceptible		1	Error		
Los enlaces que se abren en una nueva ventana deben avisar a los usuarios con antelación		2	Error		

4

Accede el detalle de los hallazgos

5

Corrige y vuelve a analizar

BENEFICIOS Y USOS RECOMENDADOS AL USAR EL BLOQUE



Prevención proactiva

- Identifica barreras antes de afectar a los estudiantes, permitiéndote corregirlas anticipadamente.



Cumplimiento normativo

- Apoya el cumplimiento de estándares internacionales de accesibilidad digital (WCAG) y normativas institucionales.



Experiencia inclusiva

- Ayuda a construir cursos verdaderamente inclusivos donde todos pueden aprender sin obstáculos.



Orientación concreta

- No solo detecta problemas, sino que proporciona recomendaciones específicas sobre cómo corregirlos, sin requerir conocimientos técnicos.

MEJORES PRÁCTICAS DE USO

Filtros específicos

- Realiza un análisis inicial al comenzar cada semestre
- Ejecuta nuevos escaneos cuando incorpores recursos o actividades importantes

Priorización de correcciones

- Comienza con problemas importantes
- Avanza hacia problemas de menor severidad

Integración con herramientas

- Complementa Brickfield con el verificador de accesibilidad del editor de texto EV@
- Usa guías de accesibilidad simultáneamente (consulta nuestras otras guías)

Comunicación

- Informa a estudiantes sobre mejoras de accesibilidad realizadas
- Comunica dónde pueden reportar barreras que encuentren

Preguntas frecuentes

¿Brickfield corrige automáticamente los problemas encontrados?

No. El sistema identifica las barreras y entrega recomendaciones para su corrección, pero las modificaciones deben ser realizadas por el docente.

¿Necesito conocimientos técnicos para interpretar resultados?

No. La herramienta está diseñada para orientar a los docentes mediante mensajes claros y sugerencias específicas de mejora.

¿Debo ejecutar el análisis cada vez que agrego contenido nuevo?

Es recomendable realizar un nuevo escaneo cuando incorpores recursos importantes o antes de iniciar un nuevo período académico.

Soporte técnico: eva@ucsc.cl
Asesoría Integración EV@: gtoro@ucsc.cl



UCSC

DIRECCIÓN DE
DOCENCIA

CIDD | UCSC

CENTRO DE INNOVACIÓN Y DESARROLLO DOCENTE
UNIVERSIDAD CATÓLICA DE LA SANTÍSIMA CONCEPCIÓN