



**UCSC**

# IX COLOQUIO DE DOCENCIA UNIVERSITARIA

## Comunidades Docentes



20 Dic. 2016



**CIDD | UCSC**  
UNIVERSIDAD CATÓLICA DE LA SANTÍSIMA CONCEPCIÓN

# IX COLOQUIO DE DOCENCIA UNIVERSITARIA

Desarrollar y potenciar el nivel de “Base Cultural” de los estudiantes de Pedagogía Básica 2do año, Pedagogía Media en Matemáticas 2do año.

## **PCP 5: Proyecto Intervención Comunidad Docente EDUCACIÓN-MEDICINA**

Integrantes:

Yunny Chávez Vega, Hernán Morales Paredes, Mauricio Milla Flores

Universidad Católica de la Santísima Concepción



## Antecedentes:

- Aprendizaje integrado.
- “Bagaje Cultural” del estudiante
- Educación Realista



Objetivo: Contribuir a disminuir la brecha respecto del bagaje cultural de los estudiantes con el fin de fortalecer las prácticas y clases que permitan mejores herramientas en su desarrollo profesional.

# IX COLOQUIO DE DOCENCIA UNIVERSITARIA



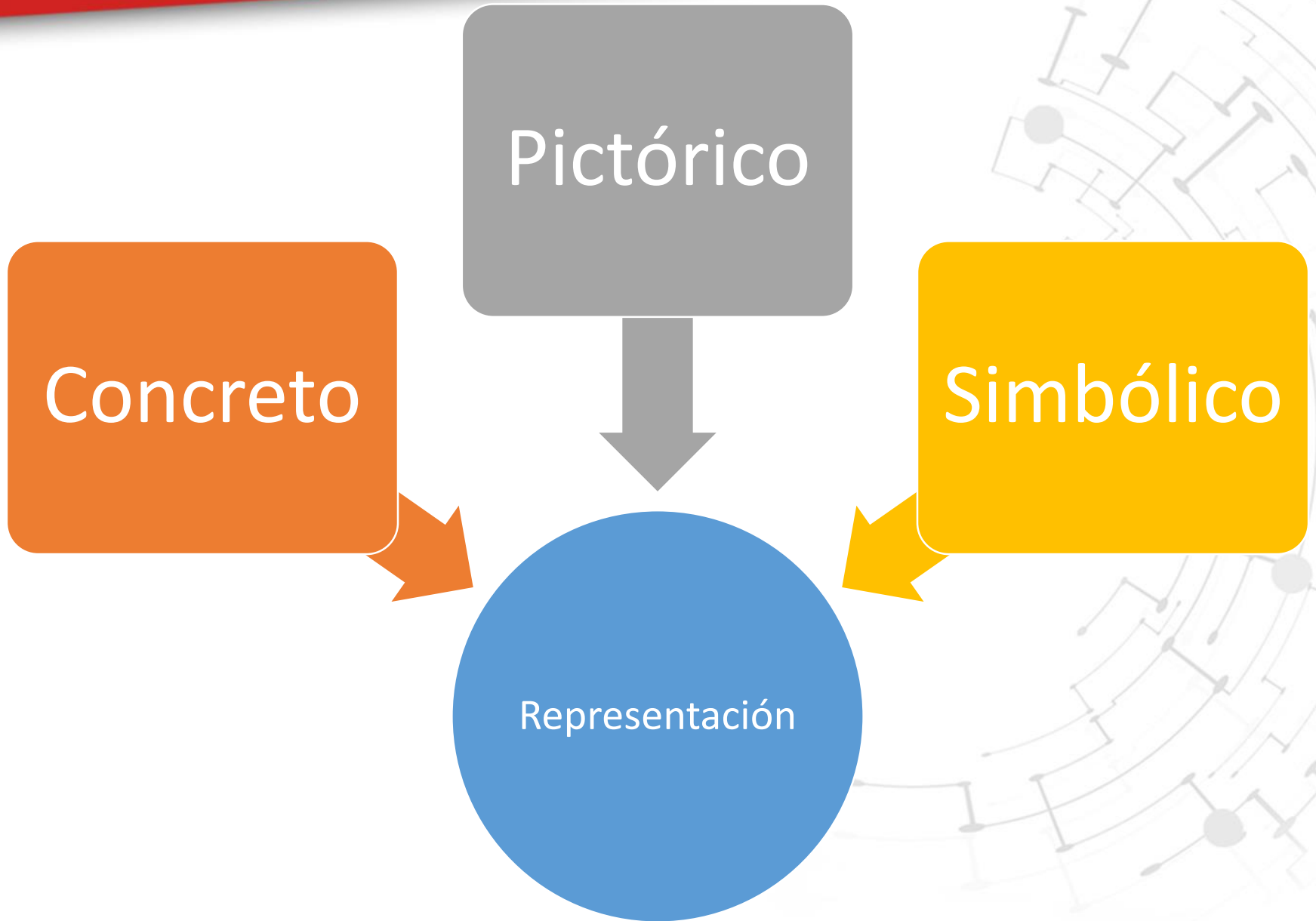
TICs



Habilidades



Sociedad



COPISI

CONCRETO

- Actividades concretas del mundo real.

PICTORICO

- Esquemas, dibujos, fotos que representan el mundo real.

SIMBOLICO

- Algoritmos que modelan el mundo real.

# IX COLOQUIO

DE DOCENCIA UNIVERSITARIA





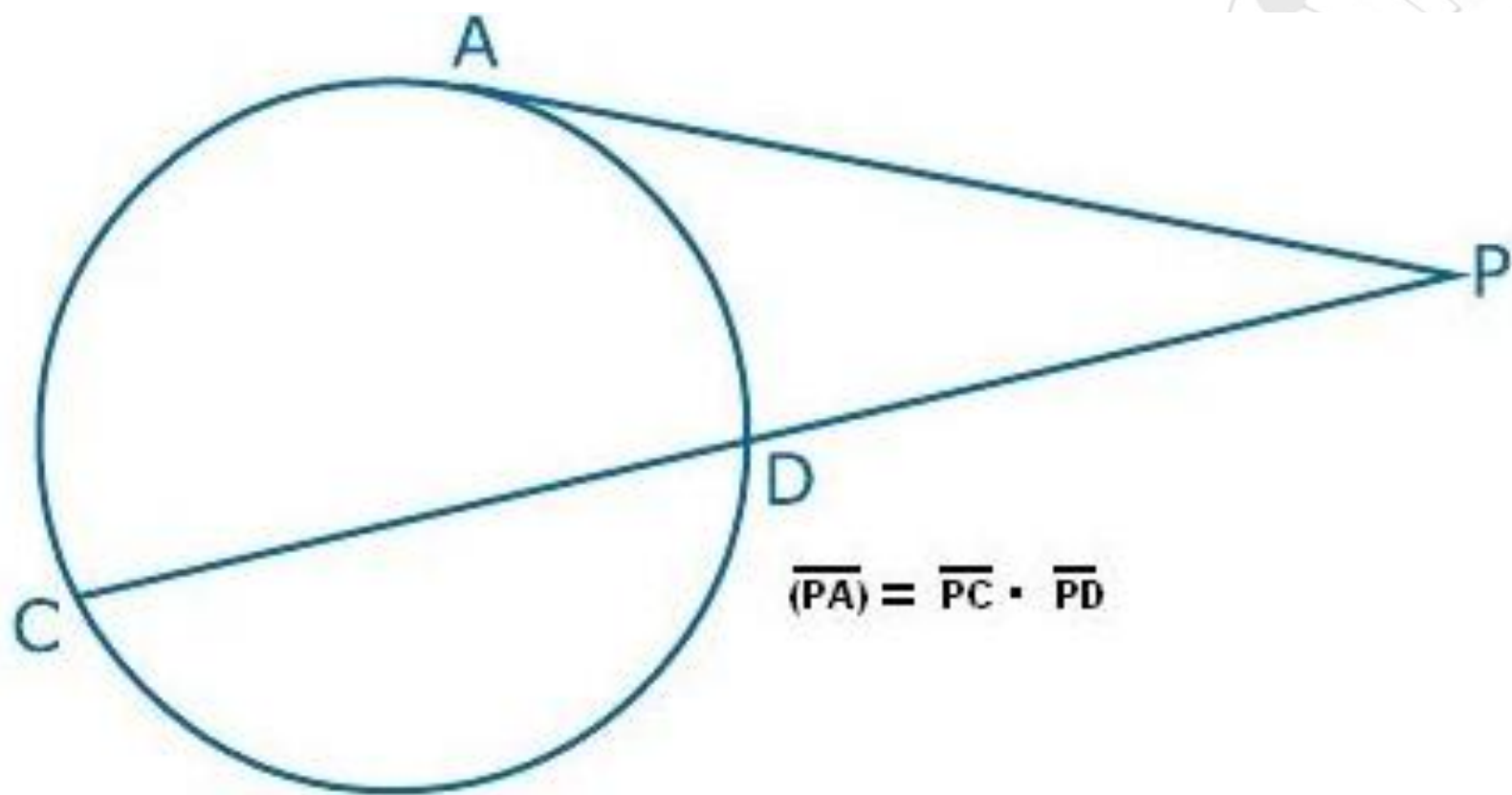
# IX COLOQUIO

DE DOCENCIA UNIVERSITARIA



- Finalmente llegamos a un total de 733,4 mt.  
Aproximadamente de perímetro de la laguna redonda.

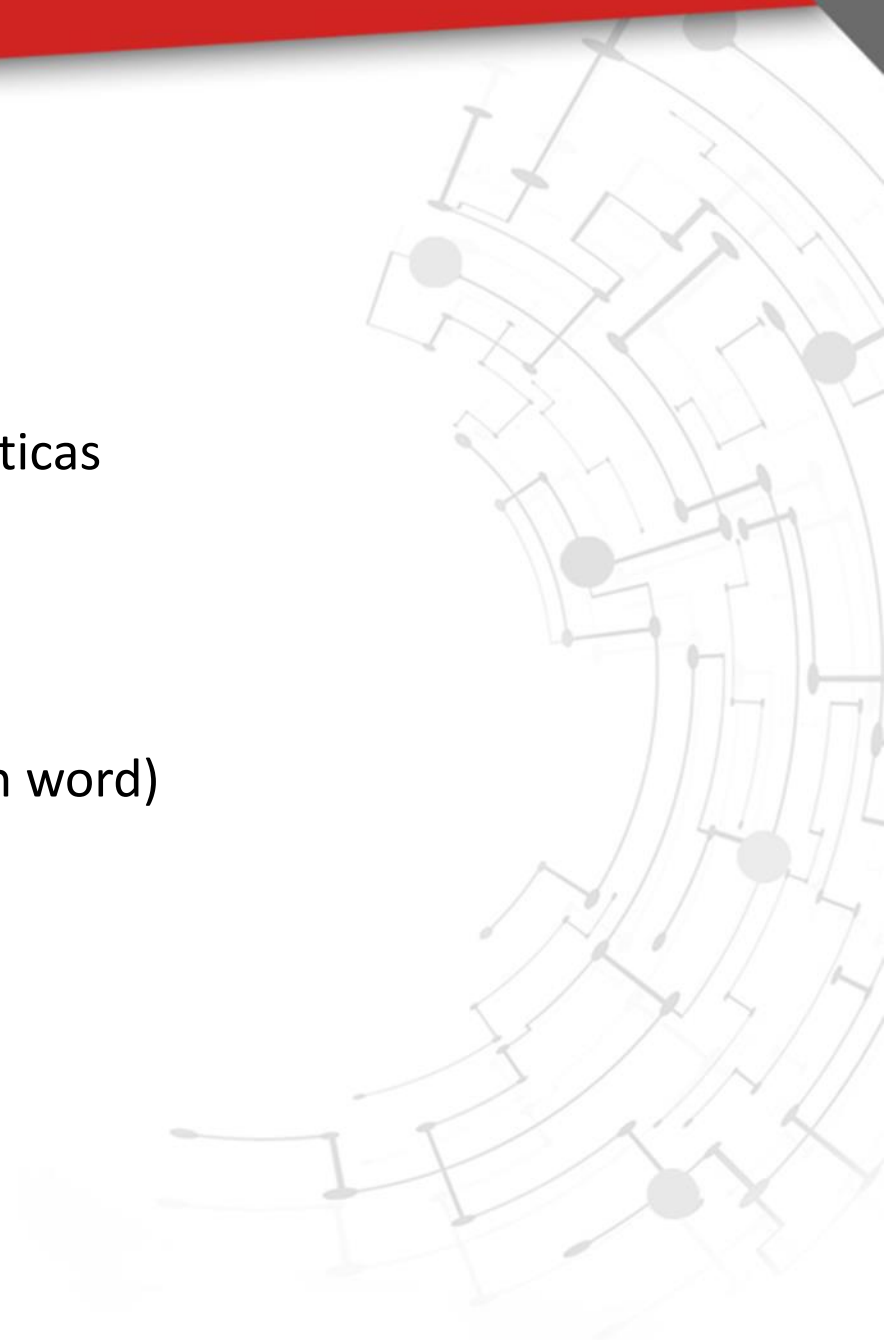




$$\overline{PA} \cdot \overline{PC} = \overline{PD} \cdot \overline{PB}$$

# Metodología

- Carrera de Pedagogía Media Matemáticas
- Carrera de Pedagogía Básica.
- (Programas Nuevos: adjuntar texto en word)



## Productos

- Ensayo Obra de Arte Pintora Frida Kahlo.
- <http://www.geometria.cl/pcp-5-ucsc/>
- Nuevas Asignaturas: Fotografía como Recurso Metodológico; Dibujo Básico para Educación.



# IX COLOQUIO

DE DOCENCIA UNIVERSITARIA

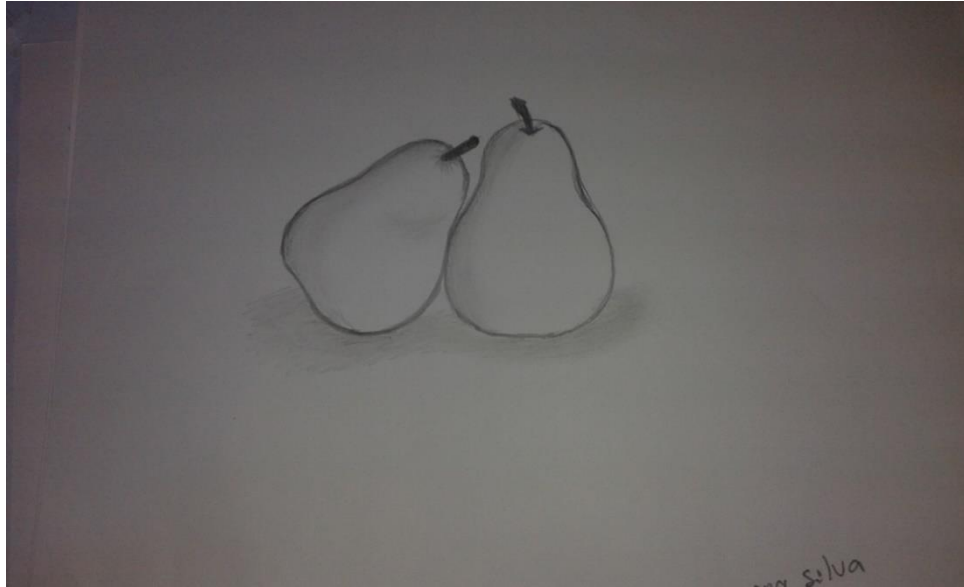
1	Javiera Santander	<a href="https://www.youtube.com/watch?v=puBVR3Eyo5U">https://www.youtube.com/watch?v=puBVR3Eyo5U</a>
2	Stephanie Placencia Silva	<a href="https://www.youtube.com/watch?v=G2dtA72dYh0">https://www.youtube.com/watch?v=G2dtA72dYh0</a>
3	Daniela Sánchez Rosas	<a href="https://www.youtube.com/watch?v=0FT1yeb5ImY">https://www.youtube.com/watch?v=0FT1yeb5ImY</a>
4	Anais Lara Aravena	<a href="https://www.youtube.com/watch?v=j7Gv3J9ExUg&amp;feature=youtu.be">https://www.youtube.com/watch?v=j7Gv3J9ExUg&amp;feature=youtu.be</a>
5	Eliecer Reyes Toledo	<a href="https://www.youtube.com/watch?v=s19KHuzwRXQ">https://www.youtube.com/watch?v=s19KHuzwRXQ</a>

# IX COLOQUIO DE DOCENCIA UNIVERSITARIA



# IX COLOQUIO

DE DOCENCIA UNIVERSITARIA





# Resultados

## KPSI (Knowledge and Prior Study Inventory)

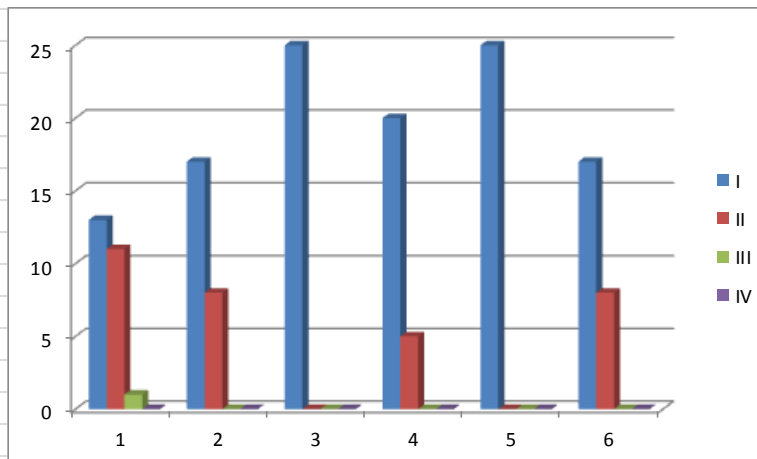
### CATEGORÍAS CONCEPTUALES

- I. Los sé y como lo sé, podría explicárselo a alguien
- II. No estoy seguro(a) de saber, no podría explicárselo a alguien
- III. No lo entiendo
- IV. No lo sé

### Criterios

- 1. ¿Puede expresar el arte (pintura) de alguna manera el sentir del autor respecto a su estado de salud?
- 2. ¿Conoce de algún artista (pintura) de connotación mundial que haya sufrido problemas importantes de salud?
- 3. ¿Tiene el arte un papel relevante como facilitador del proceso educativo?
- 4. ¿Tiene usted nociones de lo que es el dibujo básico?
- 5. ¿Conoce la obra de un artista (pintor) específico cuyas obras estén centradas en el sufrimiento humano (físico o mental)?
- 6.- Ha asistido a una exposición de arte (pintura)?

	I	II	III	IV
1.	13	11	1	0
2.	17	8	0	0
3.	25	0	0	0
4.	20	5	0	0
5.	25	0	0	0
6.-	17	8	0	0



Prueba de muestras relacionadas									
		Diferencias relacionadas					t	gl	Sig. (bilateral)
		Media	Desviación típ.	Error típ. de la media	95% Intervalo de confianza para la diferencia				
Par	VAR				Inferior	Superior			
1	VAR 0000 2 - VAR 0000 3	-1,53478	2,51009	,52339	-2,62023	-,44934	-2,932	22	,008

El análisis muestra diferencias significativas ( $p=0.008 < 0.05$ ), por lo tanto los resultados del posttest son significativamente mejores que los del pretest.

## Conclusiones

- Aumento de la base cultural, relacionando asignaturas y académicos.
- Esta base cultural implica que los estudiantes comienzan a tener mayores referentes del mundo real para conectar o relacionar los contenidos de las carreras con sus propios conocimientos o vivencias.
- A través de la reflexión de los académicos participantes, se logra conectar el mundo real de la cultura con la formación de futuros profesionales.

## Proyecciones

- Mayor presencia de competencias por sobre el dominio conceptual.
- Desarrollo del “interés cultural” por parte de los futuros profesionales.
- Mirada más integradora de la propia profesión con el mundo cultural.



**UCSC**

# IX COLOQUIO DE DOCENCIA UNIVERSITARIA

## Comunidades Docentes



20 Dic. 2016



**CIDD | UCSC**  
UNIVERSIDAD CATÓLICA DE LA SANTÍSIMA CONCEPCIÓN